

1. Berechnung des umf. Raums

a) alter Zustand Et. Baugesuch v. Okt. 52

499.400 cbm

b) neuer Zustand

12,00 x 8,50 x 7,30	=	744,600
3,60 x 4,35 x 0,60	=	9,396
1,00 x 3,49 x 2,20	=	7,678
abzüglich:		
1,00 x 5,00 x 7,30	=	36.500 -
12,00 x 8,50 x 0,70 x 1/3 im Hof	=	23.800
12,00 x 8,50 x 2,40 x 1/6 im Hof	=	40.800
		<u>789.774</u>

cbm

2. Wohnflächenberechnung ^{Erdgeschoss} reine Wohnfläche ^{50,76 qm}
^{Dachgeschoss} = ^{40,88 qm}
 a) alter Zustand Et. Baugesuch v. Okt. 52 = 91,64 qm

b) neuer Zustand

1) Wohnung im Erdgeschoss:

Wohnzimmer	477 x 376 x 0,97	=	17,40
Korridor	476 x 301 x 0,97	=	13,90
Schlafzimmer	3,90 x 3,50 x 0,97	=	13,24
Kinderszimmer	3,96 x 2,00 x 0,97	=	7,68
Küche	2,66 x 2,60 x 0,97	=	6,71
	1,65 x 0,20 x 0,97	=	0,32
Bad	1,20 x 2,60 x 0,97	=	3,03
Speis	1,26 x 2,01 x 0,97	=	2,46
Essplatz	2,17 x 2,72 x 0,97	=	5,73
Abort	1,65 x 0,80 x 0,97	=	1,28
Vorplatz	3,10 x 1,20 x 0,97	=	3,61
	1,00 x 1,00 x 0,97	=	0,97
	3,50 x 1,26 x 0,97	=	4,28
	0,72 x 1,26 x 0,97	=	0,88
			<u>81,49</u>

Terrasse
 zzgl. Balkon EG:
 Et. Baugesuch
 $\frac{4,77 \times 3,0}{4} = 3,6 \text{ m}^2$

c) Wohnung im Obergeschoss

Wohnzimmer	2,76 x 4,77 x 0,97	=	12,77
	3,50 x 4,10 x 0,97	=	13,92
	3,00 x 0,20 x 0,97	=	0,58
Korridor	3,07 x 3,76 x 0,97	=	10,98
Schlafzimmer	wie EG	=	13,24
Kinderszimmer	" "	=	7,68
Küche	" "	=	7,03
Abort	" "	=	1,28
Bad	" "	=	3,03
Flur	3,10 x 1,20 x 0,97	=	3,61
	1,00 x 1,00 x 0,97	=	0,97
Balkon	1/4 x 8,30 x 1,40 x 0,97	=	2,82
	1/4 x 4,77 x 1,00 x 0,97	=	1,16
			<u>79,07</u>

qm 81,49 qm
 + Terr. $\frac{3,6}{85,1 \text{ m}^2}$

Gesamtwohnfläche

160,56 qm

Reifgestellt: 18.7.64

ind. Terr. EG: 164,2 m²

Wohnflächenberechnung

VORH. GESCHL. ABSTURZTÜR

ABSTELL-RAUM

KELLER

WASCHKÜCHE

KOHLLEN

FHT
DIN 10082

ABSTELL-RAUM

GARAGE

ALTE REGENLEITUNG FÄLLT WEG

RR (ALT)

STREIFUNG DRAINAGE

RR

HG

2,95
24
30
349

8,00

9,00

30

471

24

295

30

57

900

4,30

450

345

VORH. KANAL

NEUE STRASSENRENZE

1,50

BEST. KONTR. SCHICHT

5,10

3,95m²

GRENZE

5,25

11,94m²

3,30

10,13m²

2,65

10,38m²

1,90

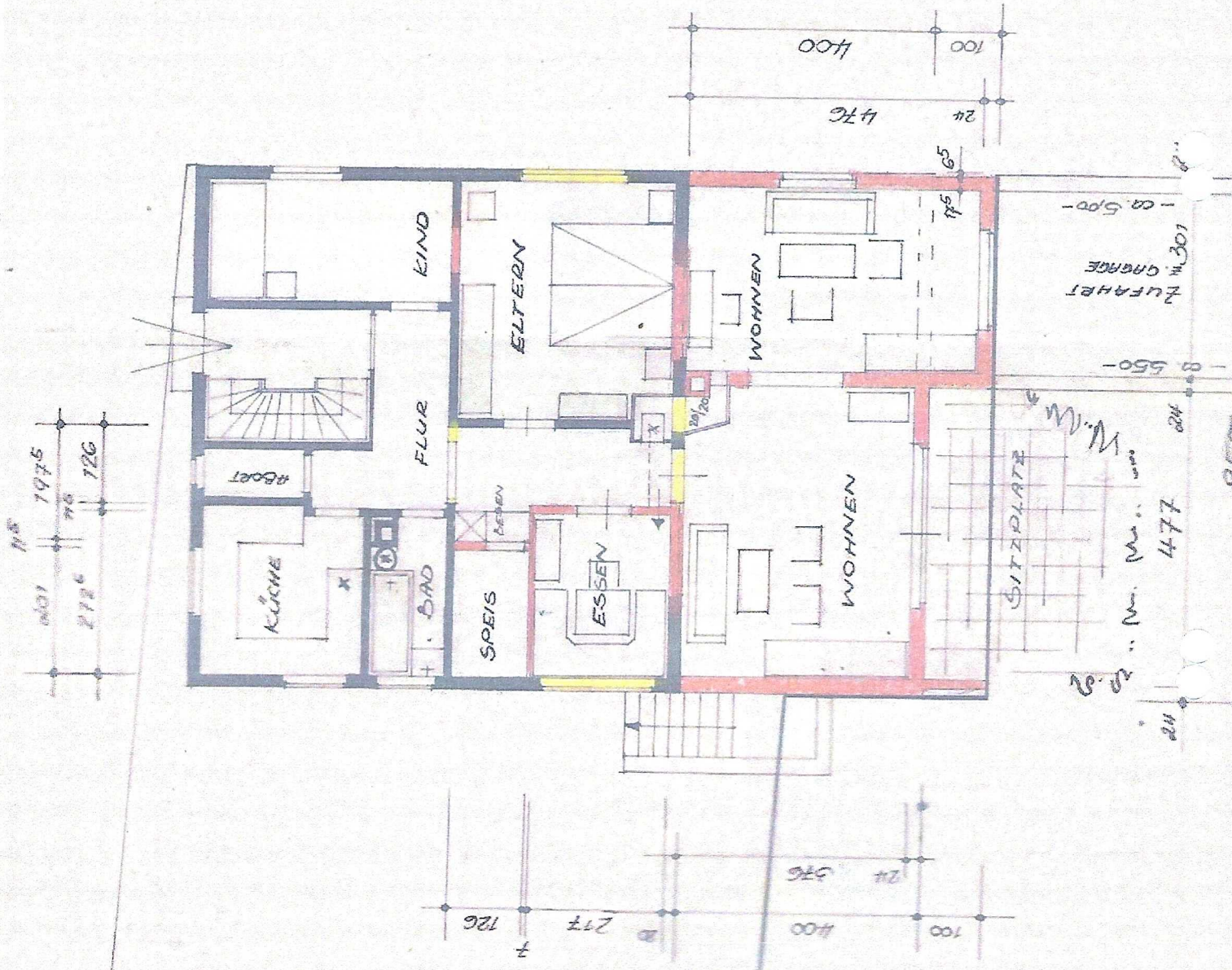
15,4

64,73 = 65m² zur Straße

Untergeschoss



GRENZE



ZUFABRIK IN GARAGE - ca. 5,00 - 100

20,00 m. M. M. ... 477 20,00 20,00

850

VACHAUF GARTENBACH
IND. ANBAU
STADT S. J. G. Ö. P.

Erdgeschoss/
Hochparterre

