

Wohnflächenberechnung

Objekt: Wohnhaus in 73092 Heiningen

Bereich/Nutzung	Länge	Breite			Wohnfläche in qm
		100%, mind.2 m Raumhöhe	50%, mind. 1 m Raumhöhe	0% Raumhöhe kleiner 1 m	
Erdgeschoss:					
Arbeitszimmer	2,74	4,72			12,93
./. Kamin u. Ofen	-0,45	1,20			-0,54
Wohnen	5,61	3,73			20,93
Schlafen	3,72	3,84			14,28
Zimmer 2	2,98	3,95			11,77
Küche	3,72	2,11			7,85
	2,98	1,25			3,73
Bad	1,73	2,11			3,65
WC	0,92	2,11			1,94
Flur	4,53	1,17			5,30
Diele	1,98	3,42			6,77
./. Treppenansatz	-0,90	1,02			-0,92
					87,69
Obergeschoss:					
Kind 1	2,79	4,83			13,48
Kinder 2	5,60	3,70			20,72
Eltern	6,98	3,85			26,87
Gast	2,98	3,49			10,40
Bad	3,55	2,17			7,70
./. Kamin	-0,45	0,45			-0,20
WC	1,37	1,16			1,59
Flur	5,47	1,20			6,56
	1,20	3,50			4,20
Balkon (überwieg. Überdeckt)	9,50			1,45	6,89
					98,21
Dachgeschoss:					
Schlafen	2,73		0,50		0,68
	2,73	2,78			7,59
	2,73		1,90		2,59
	2,73			0,60	0,00
./. Kamin	-0,50	0,50			-0,25
					10,62
Wohnen	3,30	1,30			4,29
	3,30		1,80		2,97
	3,30			0,63	0,00
	2,17		0,06		0,07
	2,17	2,78			6,03
	2,17		1,90		2,06
	2,17			0,63	0,00
	0,70		0,06		0,02
	0,70	1,91			1,34
					16,78

Kochen/Essen	3,65			0,30	0,00
	3,65		1,80		3,29
	3,65	2,70			9,86
	3,65		1,90		3,47
	3,65			0,60	0,00
	0,70	0,80			0,56
	0,70		1,90		0,67
	0,70			0,60	0,00
					<u>17,83</u>

DG gesamt **45,23**

Insgesamt EG-DG **231,13**

Die Flächen wurden am 29.8.2024 vor Ort ausgemessen
durch Immobilienmakler Werner Jüngling, Karlsbader Str.7, 73035 Göppingen

Gebäude

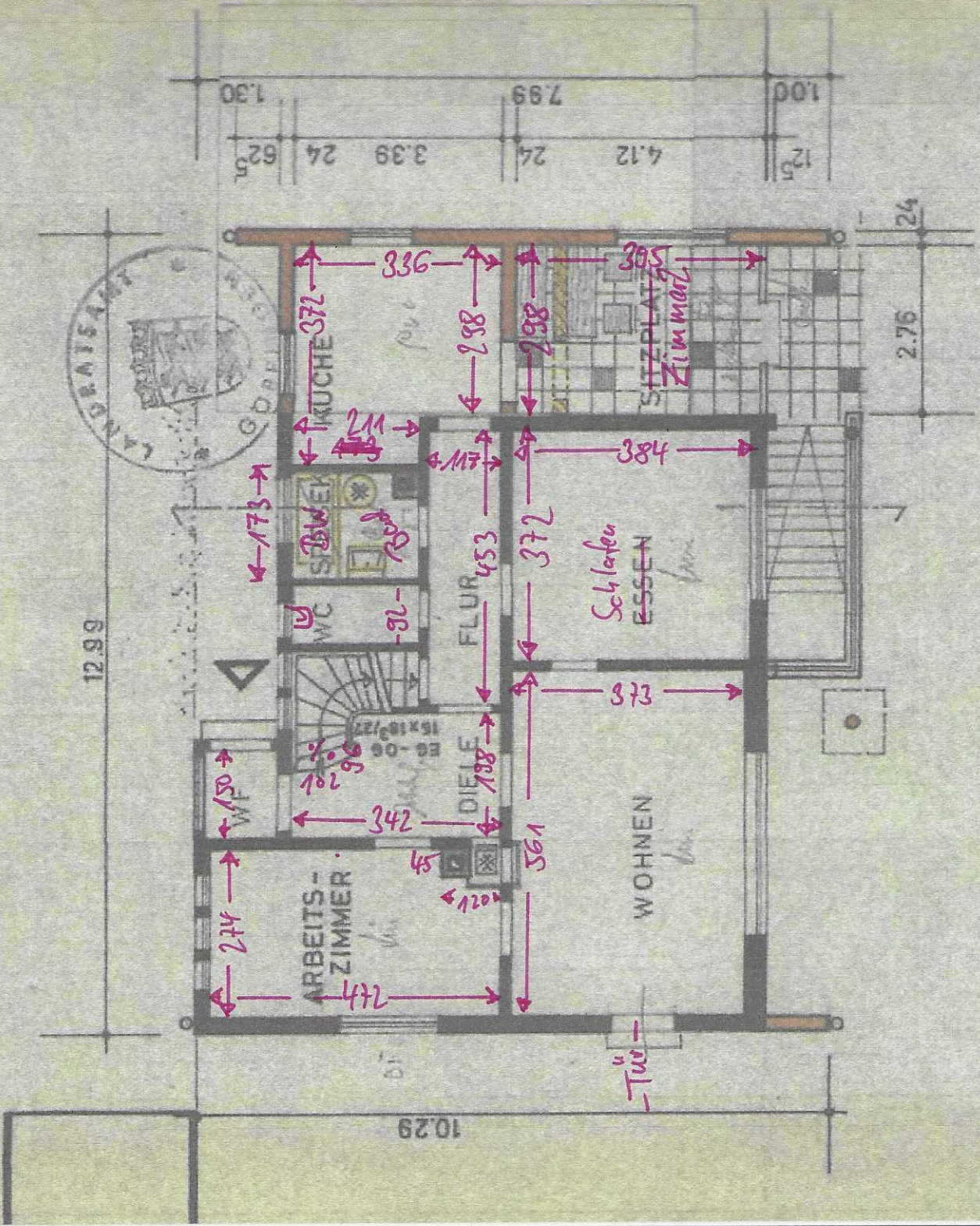
in Heiningen

Aufmaß vom
22.8.2024

durch

Werner Jungling
Karlsbader Str. 7
73035 Göppingen

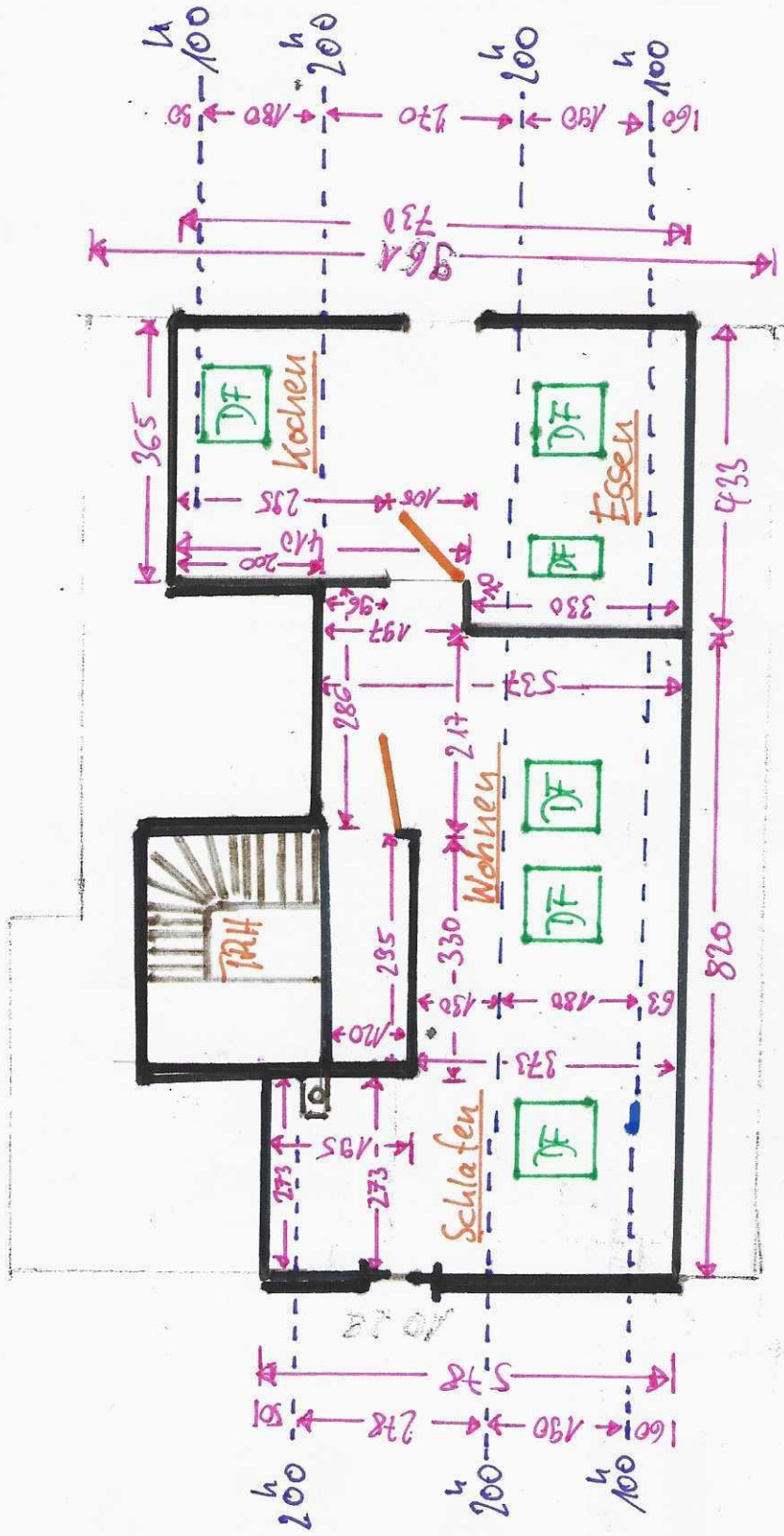
ERDGESCHOSS
M = 1/100



Raumhöhe ca. 2,40m

GEFERTIGT: HEININGEN, 2.6.67

D6



1300